

# VENTILATORE CON FILTRO PER INSTALLAZIONE SUL TETTO RFP 018 | 300 m<sup>3</sup>/h, 500 m<sup>3</sup>/h

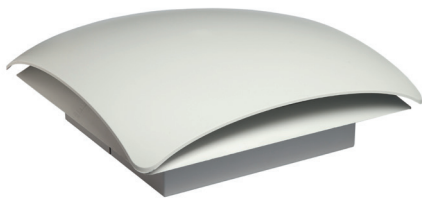


Foto: Cod. art. 01860.0-00



Foto: Cod. art. 01861.0-00

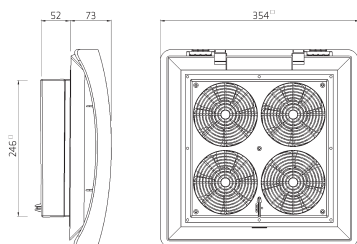
- > Bassa rumorosità
- > Piccola profondità di incasso
- > Portata elevata e circolazione uniforme dell'aria
- > Grande sicurezza di esercizio
- > Brevi tempi di montaggio e manutenzione

I ventilatori con filtro per installazione sul tetto vengono impiegati negli armadi e nei quadri dai quali è necessario aspirare l'aria calda per ridurre la temperatura interna. Questi ventilatori silenziosi vengono usati per espellere dall'armadio l'aria calda generata dal calore dissipato dai componenti installati all'interno dello stesso, proteggendo così le apparecchiature dal surriscaldamento. Per sostituire il materiale del filtro il cappuccio del ventilatore può essere aperto velocemente senza l'uso di attrezzi. Il filtro di uscita per installazione sul tetto garantisce una ventilazione passiva.

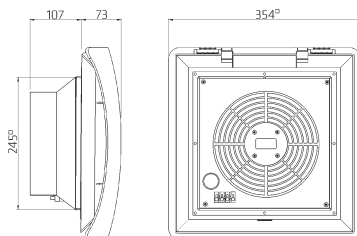


## DATA TECNICI

### Ventilatore con filtro per installazione sul tetto (01860.0-xx)

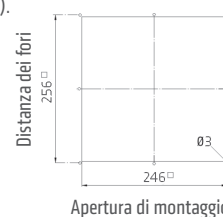


### Ventilatore con filtro per installazione sul tetto (01861.0-xx)



<b>Ventilatore a flusso assiale (montato su cuscinetti a sfera)</b>	Ciclo di vita 50.000 h a +25 °C / +77 °F (umidità relativa 65 % RH) Telaio del ventilatore di alluminio, rotore di plastica
<b>Connessione</b>	Morsetto tripolare 2,5 mm <sup>2</sup> , coppia di serraggio max 0,8 Nm
<b>Alloggiamento</b>	Plastica UL94 V-0, grigio luminoso; resistente alle intemperie ed ai raggi ultravioletti UL746C (f1)
<b>Panno filtro</b>	ISO coarse 55 % secondo ISO 16890 (G3), Arrestando Gravimetrica Iniziale 57 %
<b>Materiale del filtro</b>	Fibre sintetiche con struttura progressiva, resistenti fino alla temperatura di +100 °C, autoestinguenti, classe F1. Stabile fino ad un'umidità relativa del 100 % RH.
<b>Umidità ambiente di funzionamento/magazzinaggio</b>	Max. 90 % RH (senza condensa)
<b>Tipo de protezione</b>	IP32 / I (conduttore di protezione a terra)
<b>Omologazioni</b>	EAC, VDE (solo 230 V AC)

**Nota importante:** Per compensare la pressione all'interno del quadro elettrico il ventilatore con filtro per installazione sul tetto deve funzionare sempre in combinazione con un filtro di immissione dell'aria (ad esempio cod. art. 11803.0-00) oppure con un altro ventilatore con filtro (ad esempio cod. art. 01803.0-00).



## VENTILATORE CON FILTRO PER INSTALLAZIONE SUL TETTO RFP 018

Cod. art.	Tensione nominale	Portata dell'aria, soffiaggio libero	Potenza assorbita	Livello di pressione acustica (DIN EN ISO 4871)	Profondità di incasso	Apertura di montaggio	Peso (circa)	Temperatura ambiente di funzionamento / Temperatura ambiente di magazzino
01860.0-00	AC 230 V, 50 Hz	300 m <sup>3</sup> /h	68 W	55 dB (A)	52 mm	246 x 246 mm + 0,4	3,3 kg	-10 °C ... +70 °C (+14 °F ... +158 °F) / -40 °C ... +70 °C (-40 °F ... +158 °F)
01861.0-00	AC 230 V, 50 Hz	500 m <sup>3</sup> /h	64 W	67 dB (A)	107 mm	246 x 246 mm + 0,4	2,6 kg	-25 °C ... +70 °C (-13 °F ... +158 °F)
01860.0-02	AC 120 V, 60 Hz	345 m <sup>3</sup> /h	60 W	55 dB (A)	52 mm	246 x 246 mm + 0,4	3,3 kg	-10 °C ... +70 °C (+14 °F ... +158 °F) / -40 °C ... +70 °C (-40 °F ... +158 °F)
01861.0-02	AC 120 V, 60 Hz	575 m <sup>3</sup> /h	85 W	67 dB (A)	107 mm	246 x 246 mm + 0,4	2,6 kg	-25 °C ... +70 °C (-13 °F ... +158 °F)

## FILTRO DI USCITA PER INSTALLAZIONE SUL TETTO REP 118

Cod. art.	Profondità di incasso	Apertura di montaggio	Peso (circa)	Panno filtro	Tipo de protezione
11860.0-00	11 mm	246 x 246 mm + 0,4	1,0 kg	ISO coarse 55 % secondo ISO 16890 (G3), Arrestando Gravimetrica Iniziale 57 %	IP32

## PANNI FILTRO DI RICAMBIO FM 086

Panno filtro	282 x 282 mm
G3 (1 confezione = 3 pz.)	Cod. art. 08613.0-01