

LAMPADA VARIOLINE CON PRESA

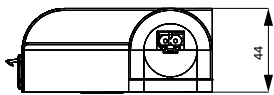
LED 121/122

LED 121
con interruttore On/Off
e fissaggio a vite

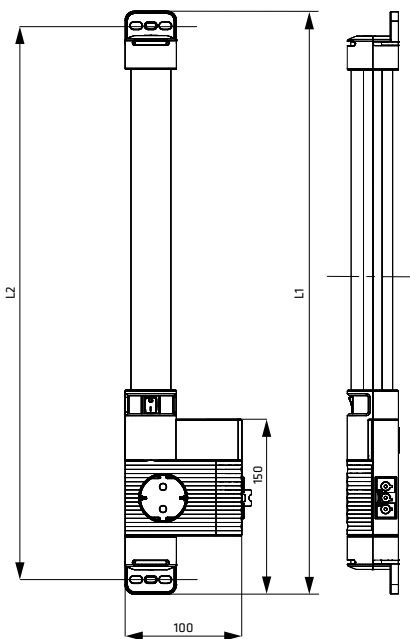
LED 122
con sensore di movimento
e fissaggio magnetico



LED 121/122
con fissaggio magnetico
oppure a vite



LED 121/122
Vista di lato



LED 121 (Dimensione 1)
L1 = 500 mm
L2 = 475 mm

LED 122 (Dimensione 2)
L1 = 700 mm
L2 = 675 mm

- > Elevata luminosità
- > Presa Integrata
- > Lunga durata ed esente da manutenzi-
one con la tecnologia a LED
- > Unità di alimentazione integrata
- > Collegabile a catena
- > Interruttore On/Off, sensore di
movimento o connessione per
interruttore porta esterno

La LED 121/122 Varioline è una lampada Led potente e compatta con presa integrata, progettata per l'utilizzo negli armadi elettrici. Dotata dei principali standard di prese elettriche per i paesi Europei, US e Australia, permette l'alimentazione di strumenti di diagnostica o laptop. Il tubo LED emette oltre 1000/1700 Lm in modo da illuminare qualsiasi armadio di grandi dimensioni in tutta la sua profondità ed altezza. Il tubo luminoso, ruotabile ad antiabbagliamento, utilizza LED di media potenza con una vita utile di oltre 60.000h.



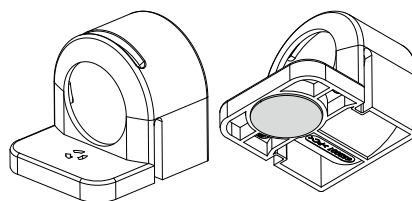
DATI TECNICI

Potenza assorbita	max. 11 W/16 W
Tensione nominale	AC 220 - 240 V, 50/60 Hz (min. AC 200 V, max. AC 265 V) AC 120 V, 50/60 Hz (min. AC 110 V, max. AC 130 V)
Intensità luminosa	1.080 Lm/1.730 Lm
Lampadina	LED, angolo di irradiazione 120° Colore della luce: luce del giorno, temp. del colore: 6.500 K
Durata utile	60.000 h a +20 °C (+68 °F)
Connessione	Spina a 3poli con bloccaggio istantaneo AC: max. 2,5 A / AC 240 V, colore: bianco
Fissaggio	Fissaggio magnetico, a vite (M5) coppia di serraggio max 2 Nm
Alloggiamento	Plastica, semitrasparente
Dimensioni	vedere le illustrazioni tecniche
Peso	ca. 0,3 kg/0,4 kg
Temperatura ambiente di funzionamento/magazzinaggio	-40 ... +40 °C (-40 ... +104 °F) / -40 ... +85 °C (-40 ... +185 °F)
Umidità ambientale di funzionamento/magazzinaggio	max. 90 % RH (senza condensa)
Tipo di protezione/classe di protezione	IP20 / I (conduttore di protezione a terra)

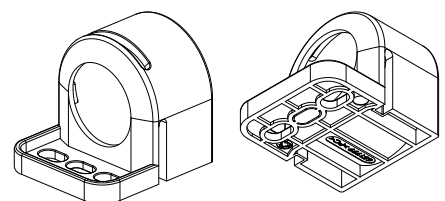
Possibilità per il montaggio: Le lampade sono disponibili con il fissaggio magnetico per un facile posizionamento negli armadi o quadri in acciaio. La lampada LED 121/122 con fissaggio a vite è la versione più utilizzata. Grazie ad una rotazione massima di 120° permette una perfetta illuminazione all'interno del quadro.

Nota: La lampada non deve essere utilizzata per l'illuminazione domestica.

Vista del fissaggio magnetico



Vista del fissaggio a vite



LED 121/122 VARIOLINE CON INTERRUTTORE ON/OFF

Dimensione 1: L1 = 500 mm		Dimensione 2: L1 = 700 mm		Tensione nominale	Presa	Tensione nominale di presa	Omologazioni		
Cod. art. con fissaggio magnetico	Cod. art. con fissaggio a vite	Cod. art. con fissaggio magnetico	Cod. art. con fissaggio a vite						
12100.0-30	12100.0-00	12200.0-30	12200.0-00	AC 220 – 240 V, 50/60 Hz	Germania/Russia (1)	16,0 A	VDE	-	EAC
12101.0-30	12101.0-00	12201.0-30	12201.0-00	AC 220 – 240 V, 50/60 Hz	FR/PL/CZ/SK (2)	16,0 A	VDE	-	EAC
12102.0-30	12102.0-00	12202.0-30	12202.0-00	AC 220 – 240 V, 50/60 Hz	Svizzera (3)	10,0 A	-	-	EAC
12103.0-30	12103.0-00	12203.0-30	12203.0-00	AC 220 – 240 V, 50/60 Hz	Gran Bretagna/Irlanda (4)	13,0 A	VDE	-	EAC
12104.0-30	12104.0-00	12204.0-30	12204.0-00	AC 120 V, 50/60 Hz	USA/Canada (5)	15,0 A	-	UL File No. E234324	EAC
12105.0-30	12105.0-00	12205.0-30	12205.0-00	AC 220 – 240 V, 50/60 Hz	Italia (6)	16,0 A	VDE	-	EAC
12107.0-30	12107.0-00	12207.0-30	12207.0-00	AC 220 – 240 V, 50/60 Hz	Australia (7)	10,0 A	VDE	-	EAC

LED 121/122 VARIOLINE CON SENSORE DI MOVIMENTO PIR¹

Dimensione 1: L1 = 500 mm		Dimensione 2: L1 = 700 mm		Tensione nominale	Presa	Tensione nominale di presa	Omologazioni		
Cod. art. con fissaggio magnetico	Cod. art. con fissaggio a vite	Cod. art. con fissaggio magnetico	Cod. art. con fissaggio a vite						
12110.0-30	12110.0-00	12210.0-30	12210.0-00	AC 220 – 240 V, 50/60 Hz	Germania/Russia (1)	16,0 A	VDE	-	EAC
12111.0-30	12111.0-00	12211.0-30	12211.0-00	AC 220 – 240 V, 50/60 Hz	FR/PL/CZ/SK (2)	16,0 A	VDE	-	EAC
12112.0-30	12112.0-00	12212.0-30	12212.0-00	AC 220 – 240 V, 50/60 Hz	Svizzera (3)	10,0 A	-	-	EAC
12113.0-30	12113.0-00	12213.0-30	12213.0-00	AC 220 – 240 V, 50/60 Hz	Gran Bretagna/Irlanda (4)	13,0 A	VDE	-	EAC
12114.0-30	12114.0-00	12214.0-30	12214.0-00	AC 120 V, 50/60 Hz	USA/Canada (5)	15,0 A	-	UL File No. E234324	EAC
12115.0-30	12115.0-00	12215.0-30	12215.0-00	AC 220 – 240 V, 50/60 Hz	Italia (6)	16,0 A	VDE	-	EAC
12117.0-30	12117.0-00	12217.0-30	12217.0-00	AC 220 – 240 V, 50/60 Hz	Australia (7)	10,0 A	VDE	-	EAC

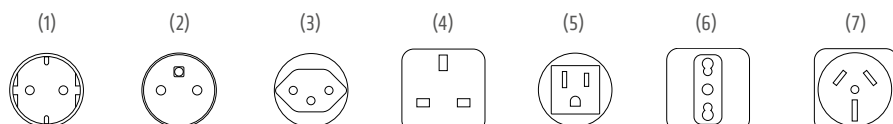
¹ Durata di accensione di circa 5 min., fissa

LED 121/122 VARIOLINE CON CONNESSIONE PER INTERRUTTORE PORTA ESTERNO

Dimensione 1: L1 = 500 mm		Dimensione 2: L1 = 700 mm		Tensione nominale	Presa	Tensione nominale di presa	Omologazioni		
Cod. art. con fissaggio magnetico	Cod. art. con fissaggio a vite	Cod. art. con fissaggio magnetico	Cod. art. con fissaggio a vite						
12120.0-30	12120.0-00	12220.0-30	12220.0-00	AC 220 – 240 V, 50/60 Hz	Germania/Russia (1)	16,0 A	VDE	-	EAC
12121.0-30	12121.0-00	12221.0-30	12221.0-00	AC 220 – 240 V, 50/60 Hz	FR/PL/CZ/SK (2)	16,0 A	VDE	-	EAC
12122.0-30	12122.0-00	12222.0-30	12222.0-00	AC 220 – 240 V, 50/60 Hz	Svizzera (3)	10,0 A	-	-	EAC
12123.0-30	12123.0-00	12223.0-30	12223.0-00	AC 220 – 240 V, 50/60 Hz	Gran Bretagna/Irlanda (4)	13,0 A	VDE	-	EAC
12124.0-30	12124.0-00	12224.0-30	12224.0-00	AC 120 V, 50/60 Hz	USA/Canada (5)	15,0 A	-	UL File No. E234324	EAC
12125.0-30	12125.0-00	12225.0-30	12225.0-00	AC 220 – 240 V, 50/60 Hz	Italia (6)	16,0 A	VDE	-	EAC
12127.0-30	12127.0-00	12227.0-30	12227.0-00	AC 220 – 240 V, 50/60 Hz	Australia (7)	10,0 A	VDE	-	EAC

LED 121/122 VARIOLINE SENZA INTERRUTTORE

Dimensione 1: L1 = 500 mm		Dimensione 2: L1 = 700 mm		Tensione nominale	Presa	Tensione nominale di presa	Omologazioni		
Cod. art. con fissaggio magnetico	Cod. art. con fissaggio a vite	Cod. art. con fissaggio magnetico	Cod. art. con fissaggio a vite						
12130.0-30	12130.0-00	12230.0-30	12230.0-00	AC 220 – 240 V, 50/60 Hz	Germania/Russia (1)	16,0 A	VDE	-	EAC
12131.0-30	12131.0-00	12231.0-30	12231.0-00	AC 220 – 240 V, 50/60 Hz	FR/PL/CZ/SK (2)	16,0 A	VDE	-	EAC
12132.0-30	12132.0-00	12232.0-30	12232.0-00	AC 220 – 240 V, 50/60 Hz	Svizzera (3)	10,0 A	-	-	EAC
12133.0-30	12133.0-00	12233.0-30	12233.0-00	AC 220 – 240 V, 50/60 Hz	Gran Bretagna/Irlanda (4)	13,0 A	VDE	-	EAC
12134.0-30	12134.0-00	12234.0-30	12234.0-00	AC 120 V, 50/60 Hz	USA/Canada (5)	15,0 A	-	UL File No. E234324	EAC
12135.0-30	12135.0-00	12235.0-30	12235.0-00	AC 220 – 240 V, 50/60 Hz	Italia (6)	16,0 A	VDE	-	EAC
12137.0-30	12137.0-00	12237.0-30	12237.0-00	AC 220 – 240 V, 50/60 Hz	Australia (7)	10,0 A	VDE	-	EAC



ACCESSORI LED 121/122

I connettori ed i cavi per il collegamento elettrico non sono inclusi nella confezione della lampada LED 121/122. Queste parti devono essere ordinate separatamente. L'insieme di lampada ed accessori è disponibile su richiesta per quantità importanti.

SET LAMPADA CON CONNETTORE FEMMINA



Le lampade LED VARIOLINE sono disponibili anche come set che include la spina femmina Cod. Art. 264093. Aggiungere semplicemente -0003 al codice lampada desiderato. Per esempio: 12100.0-30-0003. I set per lampade con interruttore porta esterno contengono in aggiunta il connettore maschio 264090.

SPINE MASCHIO/FEMMINA



Foto: Spina femmina, cod. art. 264093



Foto: Spina femmina, cod. art. 264091



Foto: Spina maschio, cod. art. 264090

Cod. art.	Modello	Tipo di tensione	Colore	Utilizzo	Sezione cavo ¹	Omologazioni
264093	spina femmina	AC	bianco	alimentazione entrata e collegamento a catena	0,75-2,5 mm ² (AWG 14-18)	VDE + UL
264091	spina femmina	AC	bianco	alimentazione entrata	0,75-2,5 mm ² (AWG 14-18)	VDE + UL
264090	spina maschio	AC	grigio	interruttore porta	0,5-2,5 mm ² (AWG 14-20)	VDE + UL

¹ si applica ai cavi rigidi e flessibili. Usare i terminali per il collegamento dei cavi flessibili.

CAVO CON SPINA FEMMINA PER ALIMENTAZIONE IN ENTRATA

1



Foto: Cavo con spina femmina per alimentazione in entrata, cod. art. 244422

Cod. art.	Modello	Lunghezza	Colore	Utilizzo	Omologazioni ²
244422	cavo con guaina 3 x 1,5 mm ² – con spina femmina	4,0 m	spina: bianca; cavo: bianco	alimentazione entrata	VDE
244423	cavo con guaina 3 x AWG 16 – con spina femmina	4,0 m	spina: bianca; cavo: bianco	alimentazione entrata	VDE + UL

² riguardano solamente i singoli componenti (cavo e connettori)

CAVO CON 2 SPINE PER COLLEGAMENTO A CATENA

2



Foto: Cavo per collegamento a catena, cod. art. 244358

Cod. art.	Modello	Lunghezza	Colore	Utilizzo	Omologazioni ²
244358	cavo con guaina 2 x 1,5 mm ² – con 2 spine	1,0 m	spina: bianca; cavo: bianco	collegamento a catena	VDE
244359	cavo con guaina 2 x AWG 16 – con 2 spine	1,0 m	spina: bianca; cavo: bianco	collegamento a catena	VDE + UL

² riguardano solamente i singoli componenti (cavo e connettori)

CAVO CON SPINA FEMMINA PER ALIMENTAZIONE IN ENTRATA

3

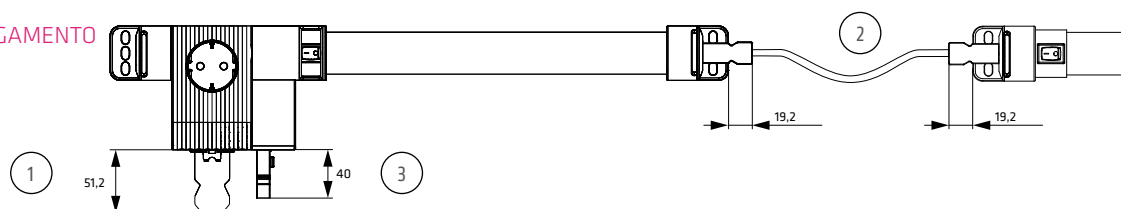


Foto: Cavo con spina femmina per alimentazione in entrata, cod. art. 244424

Cod. art.	Modello	Lunghezza	Colore	Utilizzo	Omologazioni ²
244424	cavo con guaina 2 x 1,5 mm ² – con spina maschio	0,6 m	spina: grigio; cavo: bianco	alimentazione uscita	VDE
244425	cavo con guaina 2 x AWG 16 – con spina maschio	0,6 m	spina: grigio; cavo: bianco	alimentazione uscita	VDE + UL

² riguardano solamente i singoli componenti (cavo e connettori)

ESEMPIO DI COLLEGAMENTO



Le lampade possono essere facilmente collegate tra di loro con i connettori a spina – fino a 8 lampade possono essere collegate in questo modo. Sono inoltre disponibili spine maschio e femmina per l'assemblaggio su cavi con lunghezza non standard.