

# RACCORDO FILETTATO PER LA COMPENSAZIONE DELLA PRESSIONE DA 284 | IP66 / IP67



Foto: DA 284, M40



Foto: DA 284, M12

- > Tipo di protezione molto elevato
- > Membrana impermeabile

- > Semplice montaggio

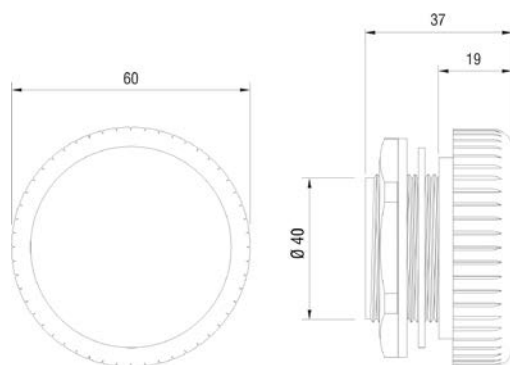
Le variazioni della pressione negli armadi con alto grado di protezione sono causate dalle differenze delle temperature esterne ed interne. Nel caso di pressione negativa o di parziale vuoto, la polvere e l'umidità possono penetrare nell'armadio attraverso la guarnizione della porta. Quando la temperatura dell'aria situata nell'armadio diminuisce, si può formare la condensa in quanto l'umidità non può uscire. La semplice installazione del raccordo filettato Serie DA 284 provvede a compensare la pressione mantenendo un tipo di protezione fino a IP66 (M12: IP67). Anche in caso di leggera sovrappressione, la membrana impermeabile situata all'interno del raccordo permette all'umidità di uscire e nello stesso tempo impedisce all'acqua ed alla polvere di entrare nell'armadio.



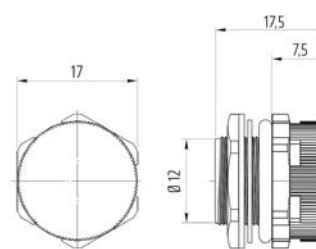
## DATI TECNICI

Fissaggio	Filettatura M40 x 1,5 o M12 x 1,5, con dado
Coppia di serraggio	M40: 5 Nm, M12: 0,5 Nm
Profondità di incasso	M40: circa 16 mm, M12: circa 8 mm
Guarnizione	Anello di tenuta NBR
Filtro	Membrana impermeabile
Dimensioni	M40: Ø 60 x 37 mm, M12: Ø 17 x 17,5 mm
Posizione di montaggio	Qualsiasi
Nota	Il materiale soddisfa i valori limite in conformità con RoHS3

**Istruzioni di montaggio:** Praticare un'apertura Ø 40,5<sup>+0,5</sup> mm nella parete dell'armadio per la versione M40 oppure Ø 12<sup>+0,2</sup> mm per la versione M12. L'anello di tenuta deve trovarsi all'esterno della parete dell'alloggiamento. Per quadri elettrici di grandi dimensioni o con grande densità di montaggio di componenti si suggerisce di applicare più raccordi filettati di compensazione della pressione su pareti opposte nella zona superiore del quadro elettrico.



DA 284, M40



DA 284, M12 (disegno non proporzionale rispetto al M40)

Cod. art.	Filettatura	Materiale	Tipo di protezione	Permeabilità <sup>1</sup>	Temp. ambiente di funzionamento / magazzino	Confezione	Peso (circa)	Omologazioni	
28400.0-00	M40 x 1,5	Plastica, grigio luminoso	IP66 (EN 60529) / IPX9K (EN 40050-9)	1.200 l/h	-35 ... +70 °C (-31 ... +158 °F)	2 pz.	90 g (45 g / pz.)	-	EAC
28400.0-01	M40 x 1,5	Plastica, grigio luminoso	IP66 (EN 60529) / IPX9K (EN 40050-9)	1.200 l/h	-35 ... +70 °C (-31 ... +158 °F)	1 pz.	45 g	-	EAC
28400.0-04	M40 x 1,5	Plastica, grigio luminoso	IP66 (EN 60529) / IPX9K (EN 40050-9)	1.200 l/h	-35 ... +70 °C (-31 ... +158 °F)	100 pz.	4,5 kg (45 g / pz.)	-	EAC
28405.0-00	M40 x 1,5	Plastica UL94 V-0, grigio luminoso, resistente alle intemperie ed ai raggi ultravioletti UL746C (f1)	IP66 (EN 60529) / IPX9K (EN 40050-9)	1.200 l/h	-45 ... +70 °C (-49 ... +158 °F)	2 pz.	120 g (60 g / pz.)	UL File No. E234324	EAC
28406.0-00	M12 x 1,5	Plastica UL94 V-0, grigio luminoso, resistente alle intemperie ed ai raggi ultravioletti UL746C (f1)	IP67 (EN 60529) / IPX9K (EN 40050-9)	120 l/h	-40 ... +70 °C (-40 ... +158 °F)	2 pz.	4 g (2 g / pz.)	UL File No. E234324	EAC

<sup>1</sup> con differenza di pressione di min. 70 mbar